



MANUAL DO COLABORADOR



MANUAL DO COLABORADOR

Bem-vindo(a) ao Grupo KOMVOS

Estamos felizes em ter você conosco.

Mais do que uma empresa, o grupo Komvos é formada por pessoas que constroem diariamente um ambiente de colaboração, desenvolvimento, respeito e resultados.

Este manual foi criado para apoiar sua jornada conosco e apresentar diretrizes importantes sobre nossa cultura, convivência, boas práticas e responsabilidades no ambiente corporativo.

Nosso objetivo é garantir uma experiência cada vez mais organizada, profissional e alinhada ao jeito Komvos de ser.



MANUAL DO COLABORADOR

Nossa Cultura

O Grupo Komvos é formado pelas empresas:



Juntas, construímos um ambiente pautado em:

- colaboração
- respeito
- profissionalismo
- desenvolvimento
- inovação
- conexão entre pessoas

Acreditamos que cultura organizacional é construída diariamente através das atitudes, comportamentos e relações que fortalecemos no ambiente de trabalho.

Por isso, esperamos que cada colaborador contribua para manter um ambiente:

- organizado
- acolhedor
- ético
- colaborativo
- responsável
- alinhado ao crescimento coletivo

Mais do que processos, valorizamos pessoas que constroem experiências positivas e fazem parte da evolução contínua do **Grupo Komvos**.



MANUAL DO COLABORADOR

5S KOMVOS

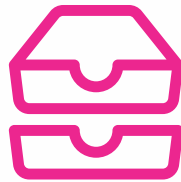
O Komvos adota práticas baseadas na metodologia 5S, com foco em organização, conservação, produtividade e cuidado coletivo.

Os 5 sentidos são:



Seiri
Utilização

Separar o necessário do desnecessário.



Seiton
Organização

Cada coisa em seu lugar.



Seiso
Limpeza

Manter o ambiente limpo e agradável.



Seiketsu
Padronização

Transformar boas práticas em rotina.



Shitsuke
Disciplina

Sustentar hábitos positivos diariamente. O ambiente da empresa é responsabilidade de todos



MANUAL DO COLABORADOR

ESTAÇÕES DE TRABALHO

Cada colaborador é responsável pela organização e conservação de sua estação de trabalho.

Esperamos:

- ✓ mesa organizada
- ✓ descarte correto de resíduos
- ✓ cuidado com equipamentos
- ✓ redução de excessos
- ✓ responsabilidade com materiais corporativos



Não será permitido:

- ✗ acúmulo excessivo de objetos
- ✗ abandono de resíduos
- ✗ desorganização recorrente





MANUAL DO COLABORADOR

ALIMENTAÇÃO NO ESCRITÓRIO

Com o objetivo de manter um ambiente mais profissional, limpo e organizado, não será permitido realizar refeições nas mesas de trabalho.

As refeições deverão acontecer exclusivamente nos espaços destinados para alimentação.

Essa prática contribui para:

- ✓ conservação do ambiente
- ✓ limpeza das estações
- ✓ redução de odores
- ✓ preservação de equipamento
- ✓ melhor convivência coletiva



Não será permitido:

- ✗ almoçar nas mesas
- ✗ deixar resíduos alimentares nas estações
- ✗ armazenar restos de comida em gavetas ou setores





MANUAL DO COLABORADOR

COZINHA E ÁREAS COMPARTILHADAS

Os espaços coletivos devem ser utilizados com respeito e responsabilidade.

Esperamos:

- ✓ lavar utensílios após o uso
- ✓ guardar itens pessoais
- ✓ manter micro-ondas e bancada limpos
- ✓ descartar alimentos vencidos
- ✓ respeitar os demais colaboradores



Não será aceitável:

- ✗ deixar louça na pia
- ✗ abandonar alimentos na geladeira
- ✗ deixar sujeira para outras pessoas limparem
- ✗ utilizar espaços coletivos sem cuidado





MANUAL DO COLABORADOR

BANHEIROS E HIGIENE

O cuidado com os ambientes demonstra respeito pelas pessoas.

Esperamos:

- ✓ higiene após utilização
- ✓ descarte correto de resíduos
- ✓ comunicação de problemas quando necessário



Não será aceitável:

- ✗ mau uso dos espaços
- ✗ sujeiras deixadas nos ambientes
- ✗ desperdícios





MANUAL DO COLABORADOR

DRESS CODE

Nossa imagem profissional também faz parte da experiência **Komvos**.

Esperamos bom senso, cuidado pessoal e vestimenta adequada ao ambiente corporativo, especialmente considerando reuniões, visitas, clientes e circulação entre equipes.

São esperadas roupas:

- ✓ limpas e bem conservadas
- ✓ alinhadas ao ambiente profissional
- ✓ confortáveis, porém apropriadas ao contexto corporativo
- ✓ com aparência organizada e respeitosa



Não será aceitável:

- ✗ roupas excessivamente curtas e/ou transparentes
- ✗ peças rasgadas ou com aparência inadequada para ambiente corporativo
- ✗ chinelos e crocs
- ✗ camisetas com frases ofensivas, políticas ou inapropriadas
- ✗ vestimentas que comprometam a imagem profissional da empresa





MANUAL DO COLABORADOR

DRESS CODE

Exemplos de vestimentas adequadas:

- ✓ calça jeans sem excesso de rasgos
- ✓ camisetas básicas e organizadas
- ✓ camisa polo
- ✓ camisa social
- ✓ vestidos e saias em comprimento apropriado
- ✓ tênis casual limpo
- ✓ roupas alinhadas ao ambiente empresarial

O grupo **Komvos** poderá orientar ajustes sempre que necessário, buscando manter equilíbrio entre conforto, bom senso e postura profissional.





MANUAL DO COLABORADOR

COMPORTAMENTO E CONVIVÊNCIA

Prezamos por um ambiente saudável, respeitoso e colaborativo.

Esperamos:

- ✓ comunicação respeitosa
- ✓ colaboração entre equipes
- ✓ postura profissional
- ✓ responsabilidade com horários e entregas
- ✓ respeito à diversidade



Não será tolerado:

- ✗ desrespeito
- ✗ agressividade
- ✗ discriminação
- ✗ comportamentos inadequados
- ✗ atitudes que prejudiquem o ambiente coletivo





MANUAL DO COLABORADOR

USO DE EQUIPAMENTOS E RECURSOS

Os recursos da empresa devem ser utilizados com responsabilidade e foco profissional.

Inclui:

- » computadores
- » sistemas
- » internet
- » e-mail corporativo
- » mobiliários
- » equipamentos eletrônicos



Não será tolerado:

- ✗ uso inadequado dos recursos corporativos
- ✗ acesso a conteúdos impróprio
- ✗ compartilhamento indevido de informações





MANUAL DO COLABORADOR

LGPD E CONFIDENCIALIDADE

O **Komvos** segue as diretrizes da Lei Geral de Proteção de Dados (**LGPD**)

Todos os colaboradores possuem responsabilidade sobre:

- ✓ sigilo de informações
- ✓ proteção de dados pessoais
- ✓ uso correto de documentos e sistemas
- ✓ confidencialidade de informações internas e de clientes



É proibido:

- ✗ compartilhar dados sem autorização
- ✗ divulgar informações internas
- ✗ acessar informações sem necessidade profissional



O descumprimento poderá gerar medidas disciplinares e responsabilizações legais.





MANUAL DO COLABORADOR

CONFIDENCIALIDADE

Informações internas da **empresa** não devem ser compartilhadas externamente **sem autorização**.

Inclui:

- » estratégias internas
- » informações financeiras
- » dados de clientes
- » documentos internos
- » informações de colaboradores
- » conteúdos de reuniões



USO DE IMAGEM E REGISTROS INTERNOS

A empresa poderá realizar registros fotográficos e audiovisuais para:

- » comunicação interna
- » redes sociais
- » ações institucionais
- » fortalecimento da marca empregadora



Os conteúdos serão utilizados de forma profissional e alinhada à imagem institucional da empresa.



MANUAL DO COLABORADOR

ACESSO DE VISITANTES

Visitantes deverão ser previamente autorizados e identificados.

Não será permitido:

- ✘ circulação de pessoas não autorizadas
- ✘ acesso irrestrito às áreas internas
- ✘ permanência de visitantes sem acompanhamento quando necessário



SAÚDE E SEGURANÇA

A empresa mantém itens básicos de primeiros socorros para atendimentos emergenciais simples.

Não realizamos fornecimento de medicamentos aos colaboradores, considerando:

- » riscos alérgicos
- » contraindicações
- » automedicação
- » ausência de profissional habilitado da área da saúde



Em situações de necessidade médica, o colaborador deverá buscar atendimento adequado.



MANUAL DO COLABORADOR

RESPEITO E DIVERSIDADE

O Grupo **Komvos** valoriza um ambiente respeitoso, seguro e acolhedor para todas as pessoas.

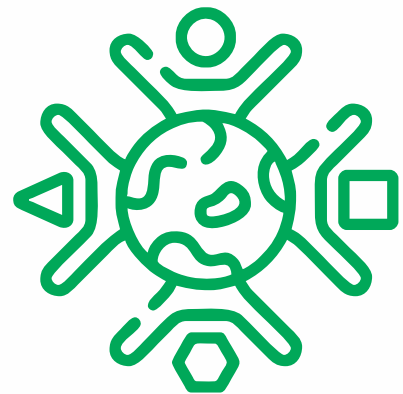
Não serão toleradas atitudes de:

- ✗ preconceito
- ✗ discriminação
- ✗ racismo
- ✗ LGBTfobia
- ✗ machismo
- ✗ capacitismo
- ✗ assédio moral ou sexual
- ✗ qualquer comportamento ofensivo, constrangedor ou excludente



Esperamos de todos:

- ✓ respeito às diferenças
- ✓ convivência saudável
- ✓ empatia
- ✓ postura profissional
- ✓ colaboração entre equipes



Toda pessoa deve ser tratada com dignidade, respeito e igualdade dentro do ambiente corporativo. Situações inadequadas poderão ser direcionadas ao RH e estarão sujeitas às medidas cabíveis conforme políticas internas e legislação vigente.



MANUAL DO COLABORADOR

RESPEITO E DIVERSIDADE

Conduta Esperada

Esperamos profissionais comprometidos com:

- ♥ ética
- ♥ responsabilidade
- ♥ colaboração
- ♥ respeito
- ♥ organização
- ♥ excelência

Cada colaborador impacta diretamente a experiência das pessoas ao redor e o fortalecimento da cultura da empresa.





MANUAL DO COLABORADOR

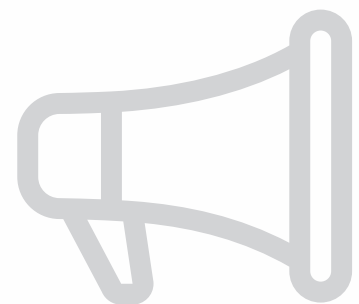
COMUNICAÇÃO INTERNA

As comunicações oficiais da empresa deverão ocorrer pelos canais corporativos definidos pela organização.

Orientações:

- ✓ utilizar e-mail corporativo para demandas formais sempre enviar no rh@senior-rp.com.br
- ✓ acompanhar comunicados internos no grupo do Teams
- ✓ responder solicitações dentro dos prazos
- ✓ manter comunicação respeitosa e profissional

O RH poderá direcionar canais oficiais para determinados temas





MANUAL DO COLABORADOR

DESCUMPRIMENTO DAS DIRETRIZES

O não cumprimento das diretrizes deste manual poderá resultar em orientações, advertências e demais medidas administrativas cabíveis, conforme a gravidade da situação e políticas internas da empresa.



NOSSO COMPROMISSO

Queremos construir um ambiente cada vez mais:

- ✦ organizado
- ✦ acolhedor
- ✦ profissional
- ✦ colaborativo
- ✦ extraordinário



E isso só é possível com o comprometimento coletivo.

Seja bem-vindo(a) ao Komvos.



Acesse a versão digital
deste manual.



ou acesse:
manual.komvos.site